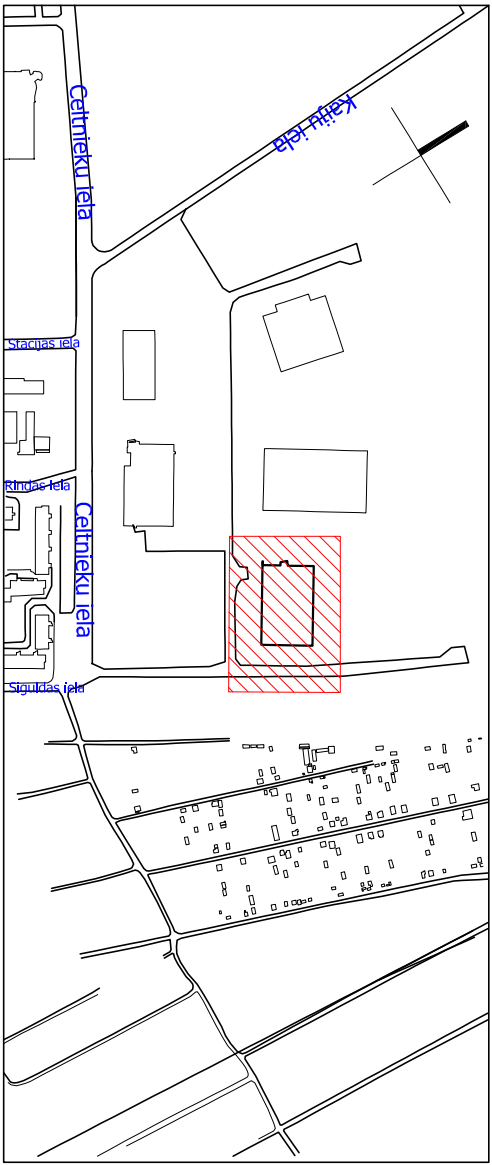


TERITORIJAS IZVIETOJUMA SHĒMA

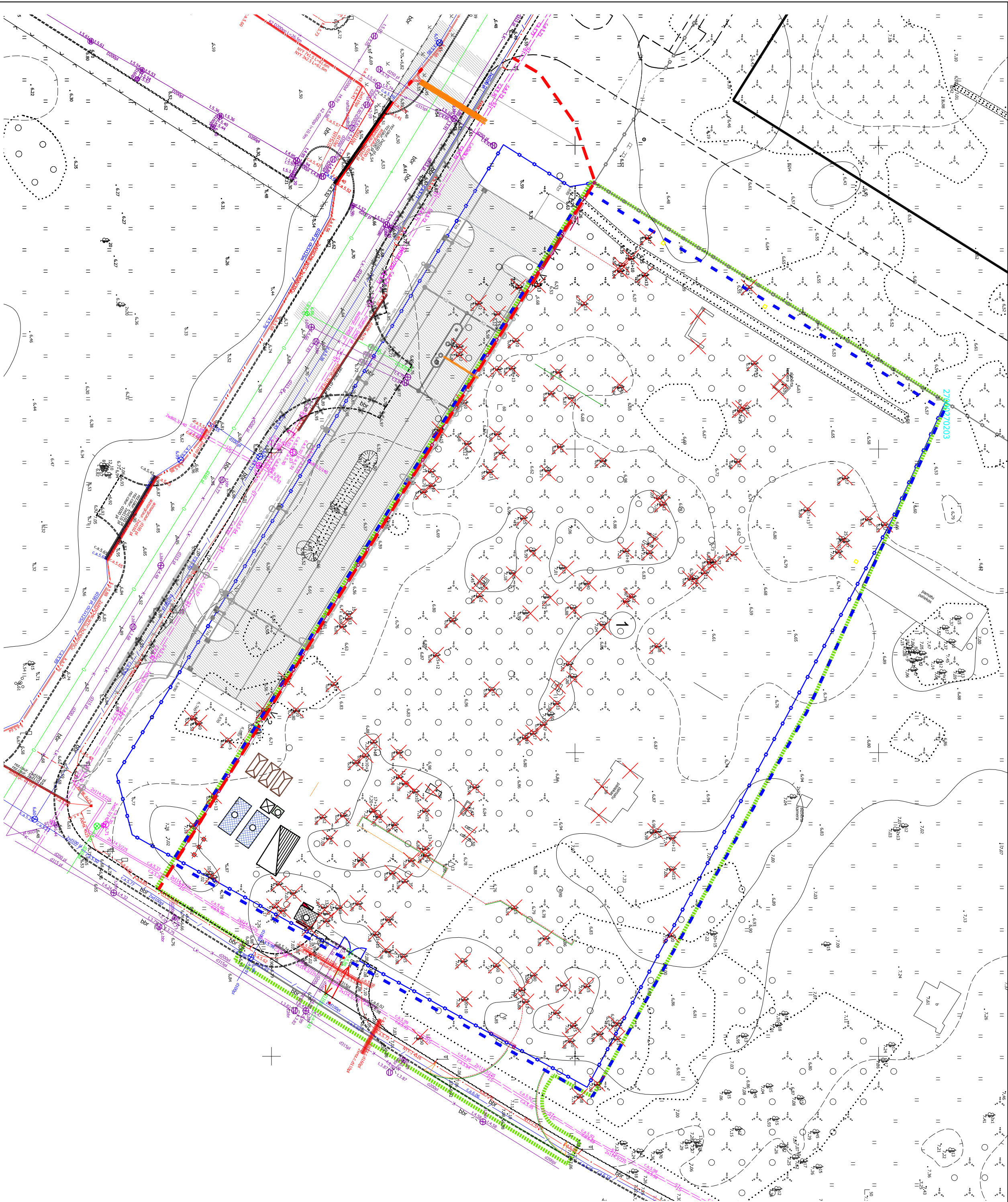


ĒKU UN BŪVJU EKSPLIKĀCIJA

| NR. | NOSAUKUMS | APBŪVES LAUKUMS | KOPĒJĀ PLATĪBA | BŪV.-APJOMS | BŪVJU KL. | BŪVJU KL. KODS | PIEZĪMES |
|-----|-----------------------------------------------|-----------------|----------------|-------------|-----------|----------------|-----------------|
| 1 | RAŽOŠANAS ĒKA NR. 7 | 3902.7 | 4516.66 | 39118 | 1251 | | (84.4 NOJUMIEN) |
| 2 | PERSPEKTĪVAS TEHNOLÓGIJAS NOVIETNES PLATFORMA | | | | | | |

APZĪMĒJUMI

| | | | |
|--|-----------------------------------------------------------------|--|----------------------------------------------------|
| | TERITORIJAS NOSACĪTĀ ROBEŽA | | UGUNSDZĒSĪBAS STENDS - 1 GAB |
| | TERITORIJAS NOSACĪTĀ ROBEŽA | | KONTAINERA TIPIA VAGONINI (2,5x6,0) - 2 GAB |
| | BŪVALAIDE | | INSTRUMENTU NOVIETNE - 1 GAB |
| | LABIEKĀRTĪJUMA ROBEŽA | | BŪVGRUŽU KONTEINERS (2,2m x 3,5m, V=7,7m³) - 3 GAB |
| | STĀJLAUKUMA ROBEŽA | | BŪVĀFĒLE (2x1m) - 1 GAB |
| | TERITORIJAS NOSACĪTĀ ROBEŽA VAIP 6 | | BIO TUALETE - 1 GAB |
| | DARBU VAIDTĀJĀJ. MEDPUNKTS - 1 GAB | | PAGĀIDU NOŽOGUJUMS, L=360 m (BEKĀRTĪTIPS, H=2,0m) |
| | DEMONTĒJAMĀS ĒKĀS UN TO DAĻĀS, KOMUNIKĀCIJAS UN NOCĒRTĀMIĒ KOKI | | DIVVIRU VĀRTI (4,0m) - 1 GAB |
| | | | BŪVLAUKUMA APSARDZE - 1 GAB |



PIEZĪMES:

- Šo projekta lapu skaītī kopā ar lapu GP-1.
- Būvlaukuma nožogošana 3. kārtā paredzēta ar inventāra žoga vairogiem, kura kopējais garums 360m.
- Pie galvenajiem vārtiem, caur kuriem notiks iebraukšana būvlaukumā, paredzēts būvgrāvis ar norādēm par būvdarbu veikšanu (objekta nosaukums, būvniecības daļbnieki: būvfrīma, projektētājs, darbu vadītājs u.t.t.).
- Galvenais būvdarbs ir apakšuzņēmēju drīkst uzsākt būvdarbus objektā tikai pēc tam, kad ir izstrādāts un saskaņots darbu veikšanas projekts (DVP), saskaņā ar kuru būvdarbu laikā jānodrošina visus būvuzstādājumu vispārējā un vietējā izturība, kā arī drošības tehnikas ieviešana.
- Visā būvdarbu laikā jānodrošina piekļuve privātpašumiem un operatīvajam transportam.
- Pagaidu braucamie ceļi ierīkojami būvlaukuma sagatavošanas laikā, tie ir paredzēti izbūvējamās slāvētas un piebraucamo ceļu vietās, vietās kur tos šķērso inženierkomunikācijas, nepieciešama to aizsardzība.
- Lietā grunts ir paredzēts aizvest ~ 7500 m³ uz atbērti Saules ielā 143. Ventspils.

| | | | |
|-------------------|------------|-------------|-------------------------------------------------------|
| Būvpr. daļas vad. | Dz. Cirule | 13.04.2018. | ADRESE: Ventspils, Ventspils Augsto tehnoloģiju parks |
| Arhitekts | Dz. Cirule | 13.04.2018. | OBJEKTS: Ražošanas ēkas Nr. 7 būvniecība |
| Izstrādāja | V.Kurjēvs | 13.04.2018. | PASŪTĪTĀJS: Ventspils Brīvostas pārvalde. |
| | | | PASEJUMS: Demontāžas etaps |
| | | | FĀLS: PASŪTĪTĀJĀRĀJA NR.: SĒJADK: 2016-04 BP |
| | | | MĒRĶOBS: 1:500 LĀPU SKAITS: 7 LĀPK: DOP-4 |



Dīķa iela 44, Rīga, LV1004, 66662080, www.baltexgroup.lv